

ÉDITION 2023

  
geovelo

X

MAI  
à *vélo*

# Guide de lancement du challenge



APIC



MOBI  
LIANS



MAI  
à *vélo*

# Geovelo, une application gratuite pour sécuriser les déplacements à vélo



## Les meilleurs itinéraires à vélo

Algorithme unique au monde, cartographie mise à jour en continu, adaptation au profil et au type de vélo



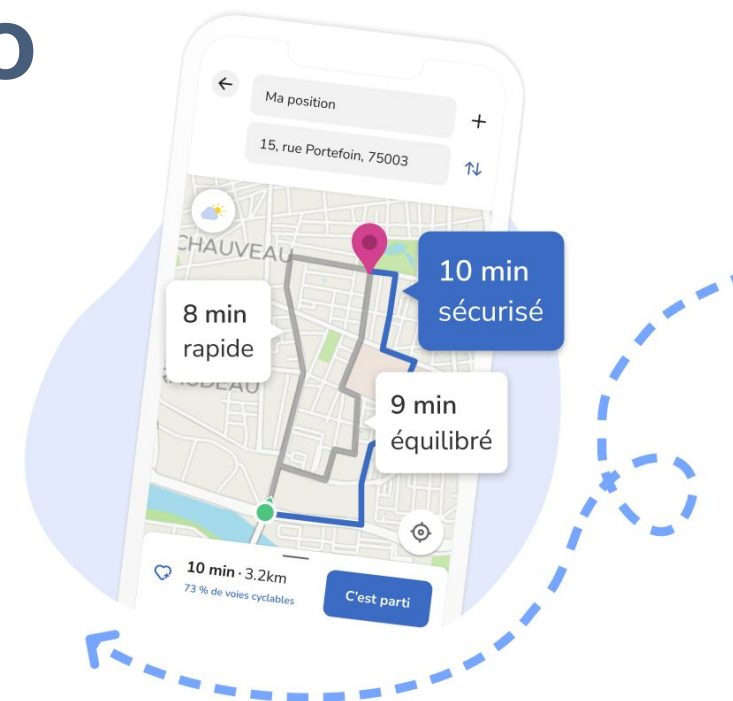
## Une application citoyenne

Aide à la décision pour les collectivités, signalements et contributions cartographiques



## Toutes les fonctionnalités utiles aux cyclistes

Statistiques, balades, alertes météo, carte des pistes, des parkings et des services etc.



**1,3 millions**  
téléchargements

**5 millions de kilomètres**  
parcourus chaque mois



# Qu'est-ce que le challenge d'activité Mai à vélo ?

## Le concept :

Un **challenge d'activité national** pour inciter à la pratique du vélo.

## La cible :

Collectivités, entreprises, associations, structures éducatives... **Tout type d'entité peut participer !**

## L'objectif :

Faire parcourir à sa communauté **le plus de kilomètres à vélo** au cours du mois de mai.

## Le classement :

Des classements seront mis à jour en temps réel, **par type d'entité, par taille et par zone géographique.**

## Les chiffres clés de 2022 :

- **1 396** challenges
- plus de **50 000** participants
- **11,9** millions de kilomètres parcourus



ÉDITION 2023

  
geovelo

X

MAI  
à *vélo*

Les infos principales  
pour les organisateurs



APIC



MOBI  
LIANS



MAI  
à *vélo*

# 3 étapes principales pour faire de votre Challenge un succès

## 1. Inscrire son entité au Challenge

Rendez-vous sur le site <https://challenge-maiavelo.geovelo.fr/>

## 2. Promouvoir le challenge auprès de votre communauté

Habitants, employés, membres, proches, etc. Ce sont eux qui feront de votre participation au **Challenge Mai à vélo** un succès.

## 3. Faire pédaler !

Le classement du Challenge Mai à vélo sera basé sur le nombre de **kilomètres réalisés dans Geovelo** par votre communauté.



# Quels kilomètres seront pris en compte dans votre challenge ?

## Pour les entreprise, association, école, ou autres

- ✓ Tous les trajets réalisés par les membres de votre communauté sont pris en compte.
- ✗ Les trajets que ces membres auront réalisés avant qu'ils ne rejoignent votre communauté ne seront pas pris en compte.

## Pour les territoires

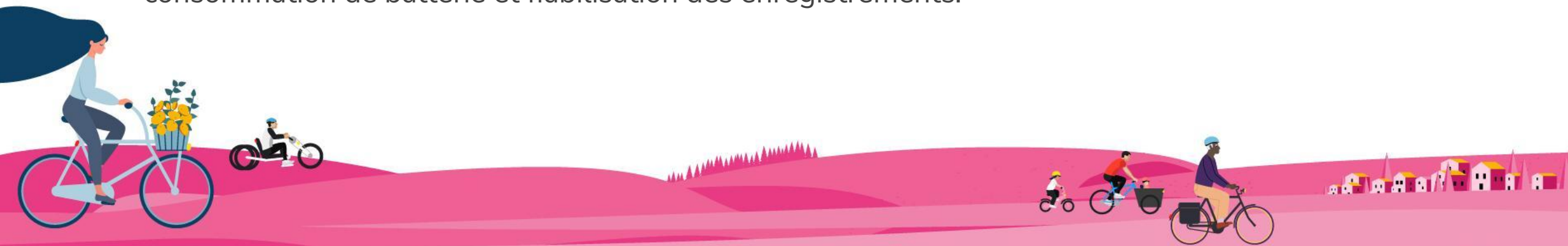
- ✓ Tous les trajets réalisés au moins en partie sur votre territoire seront pris en compte.
- ✗ Les trajets réalisés intégralement en dehors de votre territoire ne seront pas pris en compte.



# Les nouveautés par rapport à l'an dernier

- Refonte du **process d'inscription**,
- Ajout d'une fonctionnalité pour **contacter les participants** en fin de challenge,
- Prise en compte des **trajets réalisés sur d'autres applications** (Strava, Garmin, etc.),
- Possibilité d'animer un **fil d'actualité** dans sa communauté...

... **et aussi** : nouvelle app, nouveau site et nouveau logo, optimisation de la consommation de batterie et fiabilisation des enregistrements.



ÉDITION 2023

  
geovelo

X

MAI  
à *vélo*

Les infos principales  
pour les participants



APIC



MOBI  
LIANS



MAI  
à *vélo*



# Comment participer en tant que cycliste ?

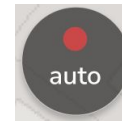
- 1 La personne s'inscrit à Geovelo**  
*Via le site ou l'application mobile (sauf si elle a déjà un compte)*
- 2 Elle rejoint la communauté (ou les communautés) qu'elle veut soutenir**  
*En utilisant le lien d'invitation ou le QR Code qui m'a été transmis*
- 3 Elle enregistre ses trajets avec Geovelo**  
*Pour que msn trajet soit pris en compte, elle doit utiliser l'une de ces [trois fonctionnalités](#) :*

→ Itinéraire

*Navigation : lancer la navigation pour être guidé tout au long de son trajet*



*Enregistrement manuel : cliquer sur le bouton dédié en début de trajet, puis sur Stop à l'arrivée*

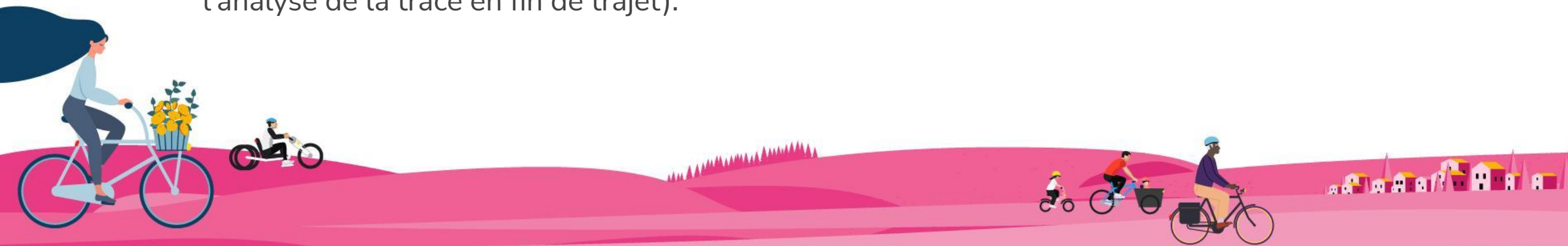


*Détection automatique (seulement sur Android) : Geovelo enregistre automatiquement tous ses trajets*



# Comment s'assurer que son trajet est bien pris en compte dans le Challenge ?

- Son application **Geovelo est bien activée au cours de mon trajet** (en navigation, en enregistrement manuel, ou grâce à la détection d'activité),
- Pour un Challenge relatif à sa ville, son **trajet est bien réalisé au moins en partie sur le territoire en question**,
- Elle est bien **membre de la communauté au moment du trajet** (les trajets réalisés avant son inscription au Challenge ne seront pas pris en compte),
- Sa **trace n'est pas en cours de traitement** (un petit délai est nécessaire pour l'analyse de la trace en fin de trajet).



# Les questions fréquentes

## **Puis-je participer à plusieurs challenges ?**

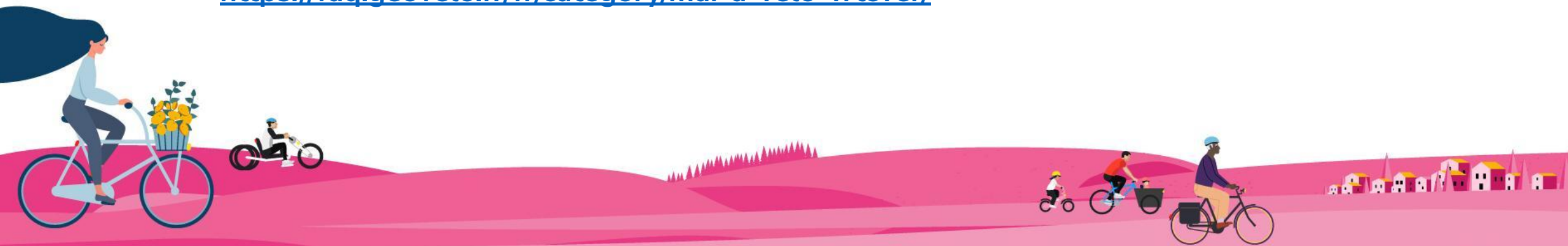
*Oui, il est possible de s'inscrire à plusieurs communautés, et ainsi contribuer à plusieurs Challenges. Exemple : je m'inscris à la communauté de mon entreprise, celle de mon association, celle de ma ville de résidence, et celle de la ville où je pars en vacances en mai.*

## **Puis-je intégrer des trajets provenant d'autres applications ?**

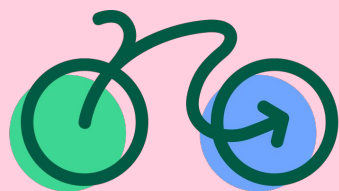
*Il sera possible d'ajouter à votre compte Geovelo des traces issues de Strava, Garmin ou autre. Les trajets en question devront être importés 48h maximum après leur réalisation, et ne pourront pas excéder 150km par trajet?*

**Lien vers la FAQ Challenge Mai à vélo :**

**<https://faq.geovelo.fr/fr/category/mai-a-velo-wt9rer/>**



ÉDITION 2023



geovelo

x

MAI

à *vélo*

# Le kit de communication



APIC



MOBI  
LIANS



MAI  
à *vélo*

# Promouvoir le Challenge au sein de votre communauté

- Pour assurer le succès de votre challenge, mobilisez autant que possible votre communauté pour qu'elle s'embarque dans l'aventure !
- Des éléments de communication sont disponibles dans le [kit dédié derrière ce lien](#).



ÉDITION 2023

  
geovelo

X

MAI  
à *vélo*

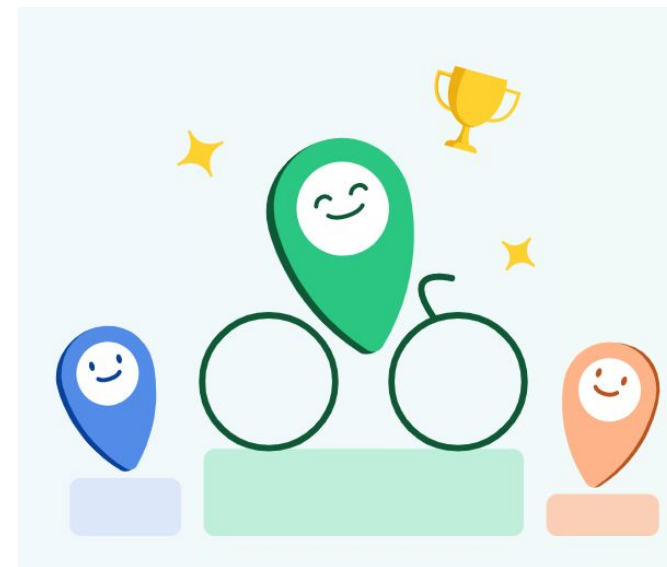
# Les classements



MAI  
à *vélo*

# Comment s'assurer que son trajet est bien pris en compte dans le Challenge ?

- Disponibles sur le site <https://challenge-maiavelo.geovelo.fr/classements/>
- Un classement national et des classements locaux
- Des classements par type d'entité, et par taille d'entité
- Des classements individuels au sein de chaque communauté



ÉDITION 2023

  
geovelo

X

MAI

à *vélo*

Des questions ?



[support@geovelo.fr](mailto:support@geovelo.fr)



APIC



MOBI  
LIANS



MAI  
à *vélo*