

**LA
POUSSE**



CENTRE SOCIOCULTUREL

2023 - 2024

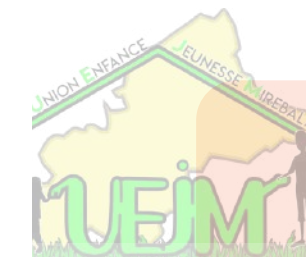
5 rue de l'industrie - 86110 Mirebeau

05.86.98.02.89 - accueil@lapousse-csc86.org

Son histoire

Auparavant, c'étaient deux entités indépendantes : l'UEJM (Union Enfance Jeunesse Mirebalaise, avec comme objectif l'animation enfance jeunesse, et INTERFACES, association Mirebalaise spécialisée dans le social et la formation.

Ses soutiens et son agrément



INTER
F ormation
A nimation
C ulture
E conomie
S ocial

Ces 2 associations ont fusionné afin de former **LA POUSSE**, association de loi 1901, agréée centre socioculturel en janvier 2021, par la Caisse d'Allocations Familiales et la Direction Régionale et Départementale de la Jeunesse et des Sports.

La Pousse est soutenue par La CAF, La MSA, La CCHP.

Ses valeurs

Le respect de la dignité humaine - la laïcité, la neutralité et la mixité - le lien social - la solidarité.

Son organisation



La Pousse est composée :

- D'administrateurs qui pilotent l'association, prennent des décisions sur les choix importants.
- Des bénévoles, qui proposent, animent et encadrent des activités, donnent de leur temps pour des événements etc...
- Des salariés, une équipe de professionnels qui mettent en œuvre, avec les partenaires, les habitants, les bénévoles et les administrateurs les actions de l'association.



Son conseil d'administration



Le bureau :

Présidente : Nathalie GERMAIN

Secrétaire : René DULOMPONT

Trésorière : Béatrice CLIMENT

Les membres du conseil d'administration :

Laurence AGUILLON, Brigitte ETIENNE, Valérie GAVALLET et Marie-France GOUBAULT.

Les membres du bureau :

Brigitte CATTIN, Estelle DEBIN

Son équipe professionnelle

1. ADMINISTRATIF

Directeur : Edouard PEIGNON : direction@lapousse-csc86.org

Comptable : Emilie BOUQUET : compta@lapousse-csc86.org

Agent d'accueil : Anaïs HUSSON : accueil@lapousse-csc86.org



2. FORMATION

Coordinateur : Damien GALERON coordination.formation@lapousse-csc86.org

3. PETITE ENFANCE

Responsable RPE: Fabien TROUVÉ rpei@lapousse-csc86.org

Accueillantes LAEP : Lucie GIRARD-ZIDANI et Béatrice LEMOINE laepi@lapousse-csc86.org



4. ACCUEILS DE LOISIRS ENFANCE - JEUNESSE

Directrice de Vouzailles : Alison GOYER enfancevouzailles@lapousse-csc86.org

Animatrice : Elodie BOYER animationvouzailles@lapousse-csc86.org

Directeur de Champigny : Fabien MARISSAL enfancechampigny@lapousse-csc86.org

Animatrice : Alizée ROYER animationchampigny@lapousse-csc86.org

Directrice de Chouppes : Laura RHEAU enfancechouppes@lapousse-csc86.org

Coordinatrice jeunesse : Ophélie DELAVault jeunesse@lapousse-csc86.org

Animatrice : Mathilde REMOND

5. FAMILLE - SOLIDARITÉ

Référente : Sarah BELLEVILLE famille@lapousse-csc86.org



“ L'accueil - Secrétariat

L'agent d'accueil a pour mission d'accueillir, de renseigner, d'orienter, et de répondre aux demandes et aux besoins des habitants, des usagers, des familles.

Les horaires d'ouverture



Le lundi de 9h à 12h30 Le mardi de 13h30 à 19h

Le mercredi de 9h à 12h30 et de 13h30 à 19h

Le jeudi de 13h à 17h Le vendredi de 14h à 17h

Les adhésions et inscriptions



Les adhésions :

Elles sont valables du 1er septembre au 31 août et obligatoires afin de participer aux activités proposées par La Pousse.

Familiales = 15€ Individuelles (+ de 18 ans) = 8€

Le dossier d'inscription :

Pour ce dernier il suffit de prendre rdv avec le secrétariat et d'apporter lors de ce dernier le carnet de santé des enfants - une attestation d'assurance scolaire et extrascolaire en cours de validité - une attestation de quotient familial (CAF) de moins de 3 mois et 15€, par chèque, espèces, tickets CESU ou chèques vacances.

Les services

Photocopies :

0.20€ la copie A4 recto noir et blanc

0.30€ la copie A4 recto verso noir et blanc

0.50€ la copie A4 recto couleur

0.70€ la copie A4 recto verso couleur

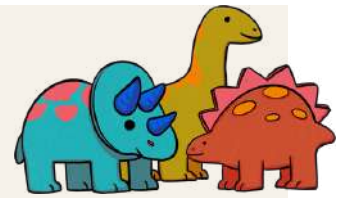


Accueil / Secrétariat : Anaïs HUSSON

accueil@lapousse-csc86.org - 05.86.98.02.89

“ La petite enfance

RPEI : Relais Petite Enfance Itinérant



Le relais est un lieu gratuit, d'accueil, d'accompagnement et d'information pour les parents et les professionnels de la garde d'enfants à domicile.

Il propose des temps collectifs de 9h30 à 11h30 les lundis, mardis et jeudis pour les professionnels afin qu'ils se rencontrent et échangent sur leurs pratiques.

La particularité du relais est l'itinérance de ces temps collectifs : ils ont lieu le lundi au 19 bis rue M. Aguillon à Mirebeau, le mardi dans la salle polyvalente de Cuhon et le jeudi dans les locaux du péricolaire de Champigny en Rochereau.

Il organise également des permanences les lundis et jeudis de 13h30 à 19h, pour informer les familles et les professionnels de l'accueil individuel (statuts employeur, salarié, prestation CAF/MSA, contrat de travail, mensualisation, CP, rupture de contrat etc...)

LAEPI : Lien d'Accueil Enfants-Parents Itinérant

Ce lieu accueille des familles et leurs enfants de moins de 6 ans, avec des espaces de jeux et de rencontres autour de la parentalité.

Le lieu d'accueil enfants-parents (LAEP) est un lieu « ouvert » qui accueille de manière libre et sans inscription, des jeunes enfants de 0 à 5 ans révolus accompagnés d'un adulte familial (parent, grand-parent, assistant familial ...) Chacun arrive quand il veut, reste le temps qu'il veut et revient quand il veut.



Les LAEP jouent un rôle essentiel en matière de :

- Socialisation progressive de l'enfant : les temps d'accueil offrent avant l'entrée à l'école et durant les premières années de maternelle une expérience de socialisation progressive, ludique et stimulante avec d'autres enfants, en lien avec les parents, dans d'autres espaces que la maison ; Le LAEPI offre un espace de jeux pour l'enfant et son parent.
- Accompagnement à la parentalité : les temps d'accueil offrent la possibilité aux parents d'échanger avec les accueillant(e)s et les autres parents.
- Lutte contre l'isolement des parents de jeunes enfants.



Il est ouvert le jeudi de 9h30 à 11h ou de 15h à 17h à Mirebeau, à côté de l'école maternelle du Cèdre enchanté ainsi que le vendredi de 9h30 à 11h à la salle polyvalente de Maisonneuve ou de 15h à 17h à la salle socio-éducative d'Amberre.



RPE : Fabien TROUVÉ
rpei@lapousse-csc86.org
06.20.78.80.74



LAEP : Lucie GIRARD-ZIDANI - Béatrice LEMOINE
laepi@lapousse-csc86.org
06.17.12.87.10

66 L'enfance



Le secteur enfance propose des accueils de loisirs sur 3 sites :

Champigny en R. pour les 3-5 ans, Vouzailles pour les 6-9 ans et Chouppes pour les 3-5 ans et 6-9 ans.

C'est un espace de découvertes et d'expérimentations où l'enfant pourra s'initier à diverses pratiques artistiques, culturelles ou sportives, découvrir le monde qui l'entoure, s'exprimer librement et développer sa citoyenneté.

Les différents objectifs



- un lieu de loisirs dans lequel l'enfant et le/la jeune est en accord avec ses activités : la possibilité de jouer, d'expérimenter, de construire leurs projets d'animation dans un lieu sécurisé et sécurisant.
- la possibilité de s'appropriier les lieux : en circulant librement entre les différents espaces ; en choisissant ses activités selon ses envies ; en s'impliquant dans l'aménagement des espaces ; en co-construisant des situations de jeu libre, grâce au matériel mis à disposition ; en s'impliquant dans le fonctionnement de la structure (faire les courses, préparer le goûter...).
- la possibilité pour chaque personne (enfants, parents, animateur.trice.s, habitant.e.s..) d'exprimer une envie, un projet... de les concrétiser en les organisant de la conception jusqu'à l'évaluation.
- développer le goût de l'initiative, faire des choix, mais aussi décider collectivement.

Les horaires



Les accueils sont ouverts tous les mercredis en période scolaire et du lundi au vendredi durant les vacances (hors jours fériés).

Arrivée entre 7h-15 et 9h / départ entre 17h et 19h (accueil à la demi-journée possible, sauf si sortie à la journée)



Les tarifs

| QF | €-600€ | 601€-777€ | 778€-1067€ | 1068€-1190€ | 1191€-1462€ | 1463€-1840€ | 1841€-2000€ | 2001€ et + |
|---------------------------|--------|-----------|------------|-------------|-------------|-------------|-------------|------------|
| Journée | 6,00 € | 6,90 € | 10,30 € | 12,50 € | 13,80 € | 15,00 € | 15,60 € | 16,20 € |
| 1/2 journée Sans repas | 2,90 € | 3,80 € | 7,20 € | 9,40 € | 10,70 € | 11,90 € | 12,50 € | 13,10 € |
| 1/2 journée Avec repas | 4,50 € | 5.40 € | 8,50 € | 10,70 € | 12,00 € | 13,20 € | 14,50 € | 15,00 € |

Attention : un supplément de 2 € par demi-journée ou de 4 € par journée sera appliqué pour les familles habitant en dehors de la Communauté de Communes du Haut Poitou. Concernant les PAI, les repas non pris en charge par le prestataire de service seront déduits de la journée.



Les navettes



Des navettes "fratries" sont possibles, pour les enfants inscrits sur les accueils de Champigny et Vouzailles. réservation au secrétariat. Pour les familles n'ayant pas de moyen de locomotion, une navette est possible les mercredis et les vacances scolaires, de la gendarmerie de Mirebeau jusqu'à l'accueil de Chouppes.

Vouzailles : Alison GOYER
enfancevouzailles@lapousse-csc86.org
06.72.16.10.83



Chouppes : Laura RHEAU
enfancechouppes@lapousse-csc86.org
06.71.42.30.42



Champigny en R. : Fabien MARISSAL
enfancechampigny@lapousse-csc86.org
06.71.66.66.19

“ LE CLAS

Contrat Local d'Accompagnement à la Scolarité



Ce dispositif est destiné aux enfants ayant besoin d'une aide méthodologique pour les apprentissages de base, du CP au CM2. Le but est d'accompagner les enfants dans leur épanouissement scolaire à l'aide d'outils d'apprentissages d'aides méthodologiques et ludiques.

Le CLAS primaire

Il propose deux temps, les mardis et les jeudis de 16h30 à 18h soit 1h30, après le temps d'école, au sein de l'établissement scolaire Jean Raffarin.



Nous proposons aussi des projets d'animations portant sur l'évolution de l'enfant à la fois en termes d'apprentissages et d'autonomie dans leur travail. Les accompagnateurs sont des animateurs professionnels ainsi que des bénévoles.

Si vous souhaitez vous investir, n'hésitez pas à nous contacter, nous avons besoin de bénévoles afin de pouvoir accueillir encore plus d'enfants et à les aider dans leur épanouissement.

Si vous êtes intéressés pour intégrer notre équipe, n'hésitez pas à nous contacter au 05.86.98.02.89 ou par mail à accueil@lapousse-csc86.org

Le CLAS secondaire



Le CLAS secondaire, s'adresse aux collégiens.

Il débutera en janvier 2024 et sera ouvert à une douzaines de jeunes entre la 6ème et la 3ème.

Les ateliers auront lieu les mardis et jeudis soir de 16h45 à 18h30 au secteur jeunes de Mirebeau, 25 rue Maurice Aguilon, en face du collège.



CLAS : Sarah BELLEVILLE
famille@lapousse-csc86.org
07.50.70.56.36

“ La jeunesse



Nouveautés 2023 : le secteur jeunes ouvre ses portes aux jeunes en classe de CM2.

Le secteur jeunes accueille des jeunes entre 10 et 25 ans. Pour les 10-18 ans, il propose un accueil, propositions d'activités et de projets, les mercredis, vendredis et samedis et pendant les vacances scolaires.

Pour les 18-25 ans des sorties, rencontres, projets et soirées sont proposés ainsi que des actions d'accompagnement en insertion, formation en lien avec la Mission Locale d'Insertion du Haut Poitou.

Le fonctionnement - Les horaires

Groupe "passerelle" CM2 :

Pour un accueil à la journée : les mercredis et les vacances : de 7h15 à 9h à l'accueil de Chouppes, de 9h à 9h30 au secteur jeunes en face du collège.

La journée les enfants sont accueillis au secteur jeunes. Fin des activités à 18h, un accueil est proposé de 18h à 19h au secteur jeunes et au centre de loisirs de Vouzailles.

Pour un accueil l'après-midi : les mercredis et les vacances : Les CM2 peuvent venir uniquement l'après-midi au secteur jeunes de 14h à 18h. Réservation obligatoire.

Pour les jeunes entre 11 et 18 ans :

Les mercredis à la sortie du collège à 12h10 pour ceux qui ne peuvent pas rentrer chez eux, munis d'un repas à réchauffer et 14h pour les autres.

Fin des activités à 18h, rendez-vous 25 rue Maurice Aguilon à Mirebeau.

Les vendredis : un vendredi sur deux rendez-vous devant le collège à 16h45, selon les activités proposées fin soit à 19h ou 22h30. Les vendredis : un vendredi sur deux rendez-vous devant le collège à 16h45, selon les activités proposées fin soit à 19h ou 22h30.

Les samedis, une ouverture un samedi par mois est proposée aux jeunes. Les rendez-vous se font toujours devant le collège. Cela peut être une sortie à la journée, en après-midi ou bien en soirée. Ces horaires vous seront communiqués sur les plannings.

Les vacances scolaires : tous les jours à la journée, l'après-midi et soirée.

Les tarifs : ils changent en fonction du quotient familial et de l'activité. Ces derniers sont inscrits sur le programme d'activités à chaque période.



11-15 ans : Ophélie DELAVault
jeunesse@lapousse-csc86.org

06.19.94.25.03



“ Le REAAP

Le Réseau d'Écoute, d'Appui et d'Accompagnement des Parents



Ce réseau prend appui sur un groupe de parents, de bénévoles et de professionnels qui permettent la mise en place d'actions visant à conforter, à travers le dialogue et l'échange, les compétences des parents et la mise en valeur de leurs capacités. Ces actions proposent un cadre bienveillant pour aider les parents à définir et poser un cadre structurant à leur enfant dans les limites duquel il peut s'épanouir et grandir.

Elles veillent à la prise en compte de la diversité des structures familiales, des formes d'exercice de la fonction parentale et de la reconnaissance de la place de chacun des parents en tant qu'éducateur de son enfant, dans le respect des principes de neutralité politique, philosophique et confessionnelle.



“ La famille

A partir des besoins des familles, repérés grâce à une écoute active sur le territoire et à l'élaboration d'un diagnostic territorial, La Pousse met en œuvre des actions avec et pour les familles sur des thématiques multiples !

Le secteur famille vient de se créer à La Pousse.

Des projets, des séjours, des activités vont être mis en place à partir de vos besoins et vos envies. Une rencontre conviviale va vous être proposée afin de faire la connaissance de Sarah et de ce nouveau secteur.

N'hésitez pas à contacter l'accueil ou Sarah afin de nous faire part de vos idées. Les bénévoles sont les bienvenus si vous souhaitez vous investir et soutenir les professionnels.



Famille : Sarah BELLEVILLE
famille@lapousse-csc86.org
07.50.70.56.36



“ La solidarité



Le secteur Solidarité se décline avec plusieurs missions : friperie solidaire - projet d'épicerie sociale - projet mobilité- Projet "Bien vieillir"

Les autres ateliers proposés : ateliers de sensibilisation au code de la route - ateliers numériques

• **La friperie solidaire** : 23 rue Maurice Aguilhon à Mirebeau, ouverte à tous, tous les vendredis de 14h-17h30, et le 1er vendredi de chaque mois de 15h à 18h30. Elle est gérée par une équipe de bénévoles. Espace de vente de vêtements pour bébé, enfant et adulte, de chaussures et d'accessoires (sacs, bijoux, ...) donnés par des particuliers en majorité. Ils sont triés et mis en vente à moindre coût. Les bénéfices sont destinés à compléter l'approvisionnement de l'épicerie sociale.



• **Projet d'épicerie solidaire** : ouverture en 2024.

• **Projet "bien vieillir"** : en partenariat avec des associations telles que La MSA, Les Insatiables, P'Art à chute, CIF-SP... La Pousse, accompagnée d'une bénévole, met en place des ateliers sur la thématique du "Bien vieillir", comme la prévention des chutes, des arnaques, sur l'alimentation etc...

• **Projet mobilité** : en partenariat avec la mission locale d'insertion, le projet a ouvert en septembre 2023, avec accompagnement sur la mobilité, location de scooter...

Les locations sont comprises entre 2.60€ et 3.40€. Pour tout renseignement et demande de location, vous pouvez contacter Jessica RIBEIRO de la Mission Locale d'Insertion au 05.49.30.08.75 ou 07.56.26.04.96.

• **Ateliers de sensibilisation au code de la route** : Jean-François, bénévole, vous accueille sur 3 séances par semaine, le lundi 14h-16h - le mercredi 10h-12h - le vendredi de 10h-12h. Les ateliers sont gratuits, adhésion obligatoire après 2 séances d'essai (8€ individuelle - 15€ familiale).

• **Les ateliers numériques** : ouverts à tous, sur diverses thématiques. Les ateliers sont gratuits, seule l'adhésion annuelle est payante (8€)



Solidarité : Sarah BELLEVILLE
famille@lapousse-csc86.org - 07.50.70.56.36

“ La formation



Dispositif d'habilitation de service public à destination des demandeurs d'emploi, salariés et toutes personnes en recherche d'emploi et désireuse de développer des compétences sur différents axes.

Parcours 1 « Se former pour lire, écrire et agir » : compétences de lecture-écriture-calcul en situation réelle / Initiation informatique / Code de la route / Renforcement communication orale

Parcours 2 « Français Langue étrangère » : apprentissage du français oral et/ou écrit pour des personnes d'origine étrangère

Parcours 3 « Palette des savoirs » : initiation et/ou approfondissement des outils bureautiques, soutien à la création d'entreprise.



Coordinateur formation : Damien GALERON
coordination.formation@lapousse-csc86.org
06.29.37.27.40



Animateur-riche formation :
animation.formation@lapousse-csc86.org
06.72.08.86.89

Nos partenaires

La Fédération des Centres Sociaux de la Vienne

La Caisse d'Allocations Familiales

La Mutualité Sociale Agricole

La Communauté de Communes du Haut Poitou

Les communes du Haut Poitou

Les Services Départementaux de la Jeunesse, de l'Engagement et des Sports

La Direction Régionale de l'Economie, de l'Emploi, du Travail et des Solidarités

La Mission Locale Insertion du Poitou

Les Francas

Le CSC La Case

La Région Nouvelle Aquitaine

Le Conseil Départemental de la Vienne

ANDES

Les associations du territoire

